



ПОРТ- 100Ф

Подключение внешних устройств



Содержание

Подключение к ПК:	1
Подключение по LAN	2
Подключение сканера штрих-кода:	3
Подключение весов Масса-К:	4
Разветвитель последовательных портов COM1/COM2:	7

Подключение к ПК:

Подключение по RS232

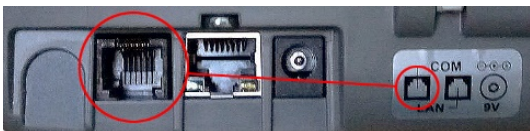
Схема распейки кабеля:



Конт.	Цепь
1	
2	TxD
3	RxD
4	
5	GND
6	
7	
8	
9	

Конт.	Цепь
1	
2	GND
3	RxD
4	TxD
5	GND
6	

Подключить ПК к ККТ в разъем COM



Настройка ККТ для подключения к ПК по RS232

ГЛАВНОЕ МЕНЮ - 4 - 3 - 0 - ИТОГ - Стрелками до Конфигурация
 - ИТОГ - Стрелками до Подключения - ИТОГ - Стрелками до Связь
 с ПК - ИТОГ - Стрелками выбрать COM1 или COM2 - ИТОГ -
 Стрелками выбрать скорость передачи данных (обычно 115200) -
 ИТОГ - ИТОГ

Подключение по LAN

Схема распылки кабеля



Подключить ПК к ККТ в разъем LAN



Настройка ККТ для подключения к ПК по LAN

ГЛАВНОЕ МЕНЮ - 4 - 3 - 0 - ИТОГ - Стрелками до Конфигурация - ИТОГ - Стрелками до Подключения - ИТОГ - Стрелками до Связь с ПК - ИТОГ - Стрелками выбрать LAN - ИТОГ - ИТОГ

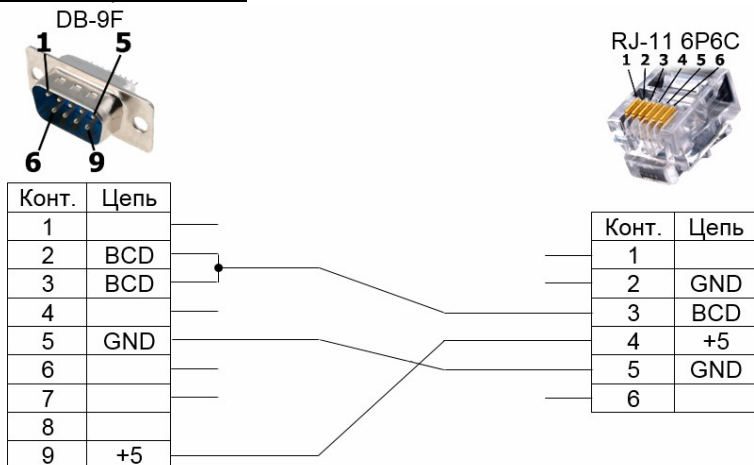
ГЛАВНОЕ МЕНЮ - 7 - 7 - 0 - ИТОГ - Стрелками до Налоговый терминал - ИТОГ - Стрелками до Параметры LAN - ИТОГ - Стрелками выбрать DHCP (если да, то - ИТОГ - ИТОГ) - ИТОГ - ввести ip-адрес ККТ в сети - ИТОГ - ввести маску подсети - ИТОГ - ввести ip-адрес шлюза - ИТОГ - ввести ip-адрес предпочитаемого DNS - ИТОГ - ввести ip-адрес альтернативного DNS - ИТОГ - ИТОГ

Параметры LAN необходимо получить у администратора вашей сети

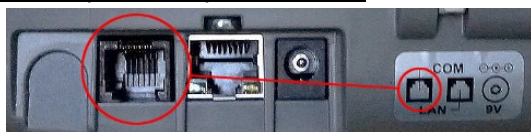
Подключение сканера штрих-кода:

К ККТ ПОРТ-100Ф подключаются 1D и 2D сканеры штрих-кода с интерфейсом RS232C и дополнительным питанием.

Схема переходника:



Подключить сканер к ККТ в разъем COM



Настройка ККТ для подключения и работы со сканером штрих-кода:

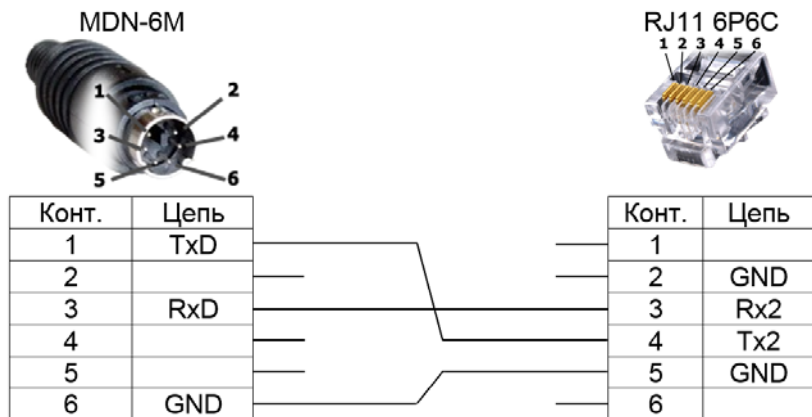
ГЛАВНОЕ МЕНЮ - 4 - 3 - 0 - ИТОГ - Стрелками до Конфигурация - ИТОГ - Стрелками до Подключения - ИТОГ - Стрелками до Периферия - ИТОГ - Стрелками выбрать COM1 или COM2 - ИТОГ - Стрелками выбрать тип устройства "сканер" - ИТОГ - Стрелками выбрать скорость 9600 - ИТОГ - ИТОГ

Подключение весов Масса-К:

К ККТ ПОРТ-100Ф подключаются весы производства ЗАО "МАССА-К"

Схема распайки кабеля:

- для весов с разъемом MDN-6M



- для весов с разъемом DB-9M

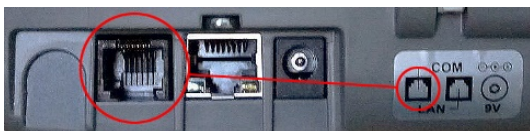
- для весов с разъемом DB-9F



Конт.	Цепь
1	
2	RxD
3	TxD
4	
5	GND
6	
7	
8	
9	

Конт.	Цепь
1	
2	GND
3	Rx2
4	Tx2
5	GND
6	

Подключить весы к ККТ в разъем COM



Настройка ККТ для подключения и работы с весами Масса-К:

ГЛАВНОЕ МЕНЮ - 4 - 3 - 0 - ИТОГ - Стрелками до Конфигурация - ИТОГ - Стрелками до Подключения - ИТОГ - Стрелками до Периферия - ИТОГ - Стрелками выбрать COM1 или COM2 - ИТОГ - Стрелками выбрать тип устройства "весы" - ИТОГ - Стрелками выбрать скорость 4800 - ИТОГ - Стрелками выбрать протокол МК-А - ИТОГ - ИТОГ

Разветвитель последовательных портов COM1/COM2:

Для одновременного подключения к ККТ ПОРТ-100Ф двух внешних устройств по RS232 используется специальный разветвитель:



Подключить разветвитель (ECR) к ККТ в разъем COM

